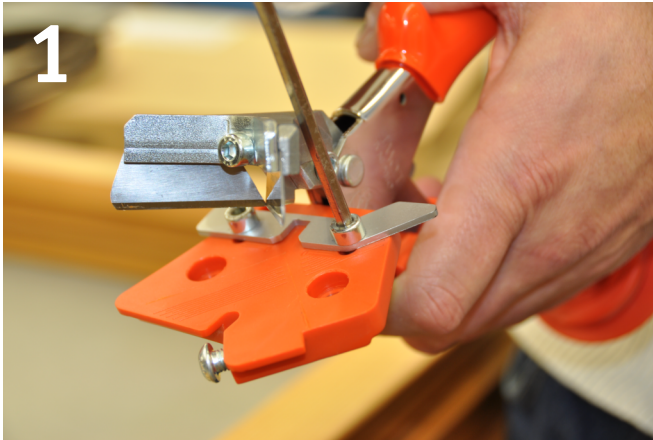


Außeneckenschnitt = V-Schnitt



Anschlagblech auf die gewünschte Dichtungsbreite einstellen

Adjust stop plate to wideness of gasket

Außeneckenschnitt = V-Schnitt



Dichtung bis zur ersten Ecke in die Nut einziehen oder einrollen

Draw in gasket into the groove to the first corner

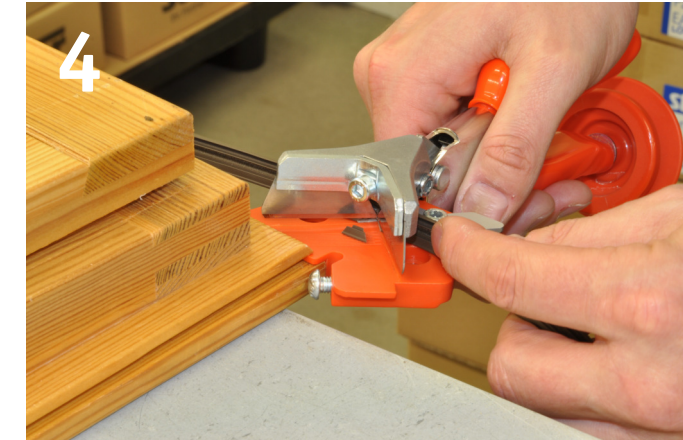
Außeneckenschnitt = V-Schnitt



Auflagentisch in die Nut des Rahmens platzieren, ggf. mit Stellschraube das Maß justieren und die Dichtung an den Anschlag anlegen

Put base into the groove of the frame, adjust distance with screw if necessary and keep gasket close to stop plate

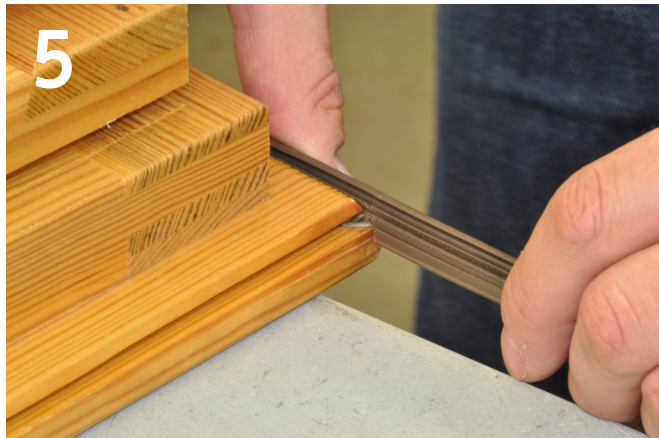
Außeneckenschnitt = V-Schnitt



Schnitt durchführen und Dichtung ausklinken

Cut and notch the gasket

Außeneckenschnitt = V-Schnitt



Dichtung bis zur ausgeklinkten Position in die Nut einziehen

Draw in gasket into the groove until reaching the notched position

Außeneckenschnitt = V-Schnitt



Dichtung um die Ecke legen und in die Nut einziehen; Schritt 2-6 für die anderen Ecken wiederholen

Pull in gasket around the corner and into the groove; repeat step 2-6 for remaining corners

Außeneckenschnitt = V-Schnitt



Anschlag wie abgebildet an den Anfang der Dichtung anlegen und Endschnitt durchführen

Adjust plate to start of the gasket as shown and realize final cut

Außeneckenschnitt = V-Schnitt



Die umlaufende Dichtung kann nun bündig abschließend eingezogen werden

The all round gasket can be pulled into the groove flush-mounted finally